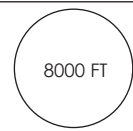
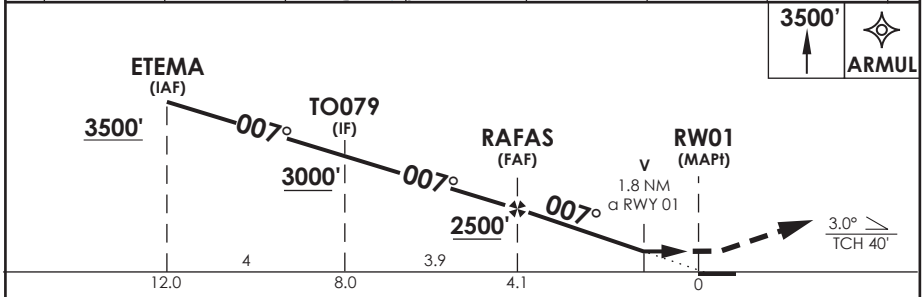
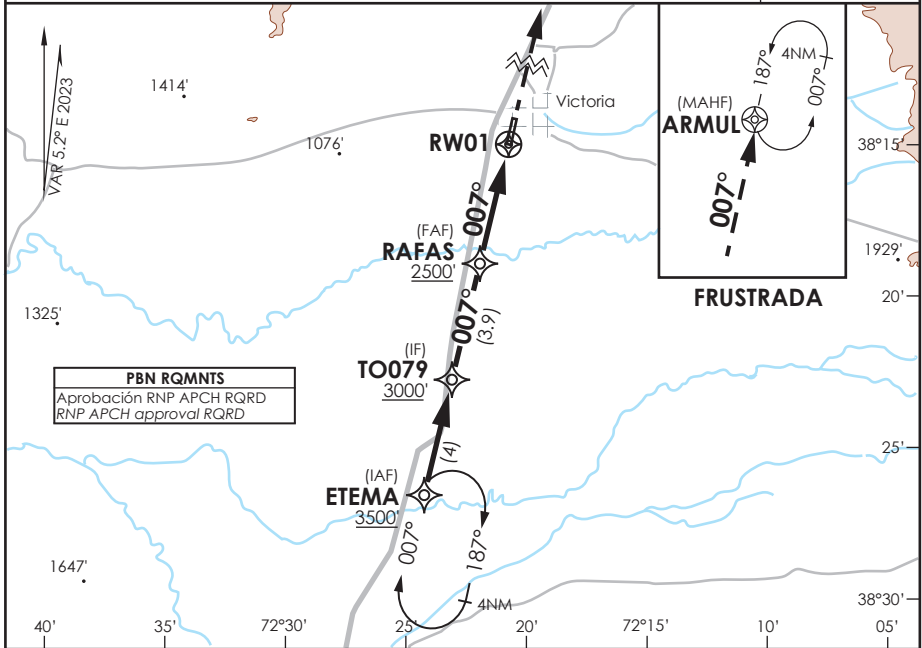


AD VICTORIA VICTORIA - CHILE

SCTO IAC 2 RNP Rwy 01 (LNAV only)

TEMUCO RADAR Temuco Radar	119.2 / 128.7	TORRE TEMUCO Temuco TWR	118.4	TIBA TIBA	118.2
RNP	FINAL APCH CRS 007°	MNM ALT RAFAS 2500'	LNAV MDA (H) 1760' (625')	AD Elev. 1150' THR 01 Elev. 1135'	 MSA 25 NM RW01
APCH FRUSTRADA: Ascenso a 3500' directo a ARMUL. Ingrese en HLDG 187° izquierda. Missed Apch: Climb to 3500' direct to ARMUL. Enter on HLDG, 187° left.					



CATEGORÍA	DIRECTO RWY 01 <i>Straight in RWY 01</i>	CIRCULANDO <i>Circling</i>	ALTN <i>Alternate Minimums</i>
	QNH SCQP TWR LNAV MDA 1760' (625')		
A	2.9 Km	NA	NA
B			

AD NO CERTIFICADO PARA OPS IFR. VER DAP 11 137 Y NOTAS SOBRE CONDICIONES PARA APROXIMAR

Usar ajuste altimétrico de Temuco Twr Freq 118.4 MHz.
 Use Temuco TWR altimeter setting freq 118.4 MHz.

Veloc. Terrestre Kts	80	100	120	140	Procedimiento no ejecutable sin QNH <i>Procedure non-executable without QNH</i>
FPM (ángulo DES 3°)	425	531	637	743	

VICTORIA / AD VICTORIA - SCTO
LISTA DE COORDENADAS

PUNTO DE RECORRIDO (WPT)	LATITUD	LONGITUD
RW01	38°14'56,51" S	72°20'58,35" W
RW19	38°14'23,61" S	72°20'49,02" W
ARMUL	38°2'40,35" S	72°17'30,12" W
ENSER	37°38'45" S	72°17'22" W
EHEMA	38°26'39,68" S	72°24'18,27" W
MAD VOR	37°24'24" S	72°25'29" W
NIA VOR/DME	38°54'22" S	72°38'38" W
RAFAS	38°18'56,77" S	72°22'6,56" W
SAGAZ	38°10'23,34" S	72°19'40,96" W
TO079	38°22'45,3" S	72°23'11,52" W
TO080	38°6'34,78" S	72°18'36,31" W
TO220	38°35'56,23" S	72°29'4,88" W
TO318	37°43'10,09" S	72°21'35,32" W

VICTORIA / AD VICTORIA - SCTO IAC 2

PROCEDIMIENTOS DE APROXIMACIÓN RNP / RNP APPROACH PROCEDURES												
(Esta información complementa a las cartillas publicadas en la AIP Chile VOL II / This information complements the charts published in the AIP Chile VOL II)												
IAC 2 RNP RWY 01 (LNAV Only)												
NR SERIE	TRANS ID	PATH TERM	PUNTO DE RECORRIDO (WPT)	FO	COURSE/TRACK °M/T	DIST (NM)	TURN	ALTITUD	REST VEL	VPA	TCH	NAV
10		IF	(IF) TO079	-	-	-	-	3000 FT+	-	-	-	1
20		TF	(FAF) RAFAS	-	007° (012,62)	3,9	-	2500 FT+	-	-	-	1
30		TF	(MAPt) RW01	Y	007° (012,62)	4,1	-	1175 FT+	-	3,0°	40'	0,3
40		DF	(MAHF) ARMUL	Y	007° (012,61)	-	-	3500 FT+	-	-	-	1
50		HF	(MAHF) ARMUL	-	187° (192,58)	4	LT	3500 FT+	-	-	-	1
10	ETEMA	IF	(IAF) ETEMA	-	-	-		3500 FT+	-	-	-	1
20	ETEMA	TF	(IF) TO079	-	007° (012,64)	4		3000 FT+	-	-	-	1